

TLAKOVÝ FILTR – sada

Art. - Nr. 5869789

Příručka

Děkujeme, že jste se rozhodli ke koupi tohoto produktu. Před použitím přístroje si prosím pečlivě přečtěte tento návod a uschovejte jej bezpečně pro budoucí použití.

ČERPADLO

1. Úvod

Přečtěte si prosím pozorně tento návod a seznamte se s obsluhou přístroje před jeho uvedením do provozu. Řádný a bezpečný provoz přístroje vyžaduje striktní dodržování všech bezpečnostních pokynů. Děti a osoby neobeznámené s návodem na obsluhu nemohu rozpoznat nebezpečí, proto by neměly z bezpečnostních důvodů používat tento přístroj.

2. Vybalení

Vyjměte přístroj a všechny díly z obalu. Okamžitě přezkontrolujte, zdali je dodávka kompletní a nedošlo k případným škodám při přepravě.

3. Oblast použití

Čerpadlo můžete použít následovně:

- a) provozu filtru pro zahradní jezírka
- b) k provozu vodních toků
- c) k provozu vodopádu
- d) k provozu fontány
- e) k provozu spodního filtru v akváriu

4. Bezpečnostní pokyny

- a) Máte-li technické problémy nebo otázky, obraťte se kvůli vlastní bezpečnosti vždy na elektrikáře.
- b) Vytáhněte prosím nejprve zástrčku a veškeré elektropřístroje ve vodě ze zásuvky před tím, než se dotknout vody nebo budete provádět práce na filtru.
- c) Připojte zástrčku jen do uzemněné zásuvky. Napájecí obvod musí být v souladu s místními schválenými standardy (VDE, IEC atd.). Ujistěte se, že ochranné uzemnění dosahuje až k čerpadlu.
- d) Nikdy nepoužívejte přípojky, adaptéry, prodlužovací nebo propojovací kabely bez zajištění.
- e) Ujistěte se, že napájecí obvod je zajištěný pojistkou max. 30 mA, která má k dispozici ochranný vypínač (FI nebo RCDI).
- f) Čerpadlo může být zapnuto pouze v případě, že není nikdo ve vodě.
- g) Nikdy netahejte přístroj za napájecí kabel nebo jej za něj nepřenášejte. Napájecí kabel se nesmí dostat do kontaktu s ostrými předměty nebo teplem.
- h) Udržujte zástrčku a všechny spojovací součásti suché.
- i) Čerpadlo nesmí být uvedeno do provozu, pokud je poškozen napájecí kabel nebo kryt.
- j) Pokud je napájecí kabel poškozen, musí být vyměněn ve kvalifikovaném odborném servise nebo u výrobce, aby se předešlo nebezpečí úrazu.
- k) Tento přístroj je vhodný pouze pro provoz s vodou. Nepumpujte do čerpadla jiné kapaliny než vodu.
- l) Pozor! Vestavěný snímač teploty automaticky vypne přístroj v případě přehřátí (např. při zablokování motoru). Přístroj se automaticky zapne, když motor dostatečně vychladne. To pomáhá předejít nebezpečí a úrazům.

5. Místo instalace

- a) Přečtěte si prosím pečlivě bezpečnostní pokyny uvedené v kapitole 4 a seznamte se s přístrojem dříve, než jej sestavíte a uvedete do provozu.
- b) Před počátečním uvedením do provozu zkontrolujte, aby provozní napětí uvedené na štítku přístroje bylo shodné s napětím ve vaší domácnosti.
- c) Připevněte pojistné lanko na čerpadlo. Tímto lankem můžete v případě potřeby vytáhnout čerpadlo z vody.
- d) Připojte potřebné hadičky (jestliže je to zapotřebí) nebo namontujte nástavec fontány. Ujistěte se, že se v hadičkách nenacházejí žádné vzduchové bubliny (umístěte hadičky na bok).
- e) Instalujte čerpadlo vodorovně na připevněný držák alespoň 20 cm pod hladinu vody. Dejte pozor na maximální hloubku ponoru (uvedeno také na typovém štítku zařízení).
- f) Neumísťujte čerpadlo přímo do bahna v jezírku, ale připevněte přístroj na vyvýšenou podložku.
- g) Chraňte napájecí kabel, aby nedošlo k poškození.
- h) Připojte čerpadlo do elektrické zásuvky.

Důležitá upozornění:

- Nikdy neuvádějte čerpadlo do provozu bez filtračního koše! Filtrační koš chrání čerpadlo před hrubými nečistotami, které by mohly ucpat a zablokovat motor čerpadla.
- Nikdy neuvádějte čerpadlo do provozu na suchu (bez vody)! Zničila by se ložiska čerpadla.

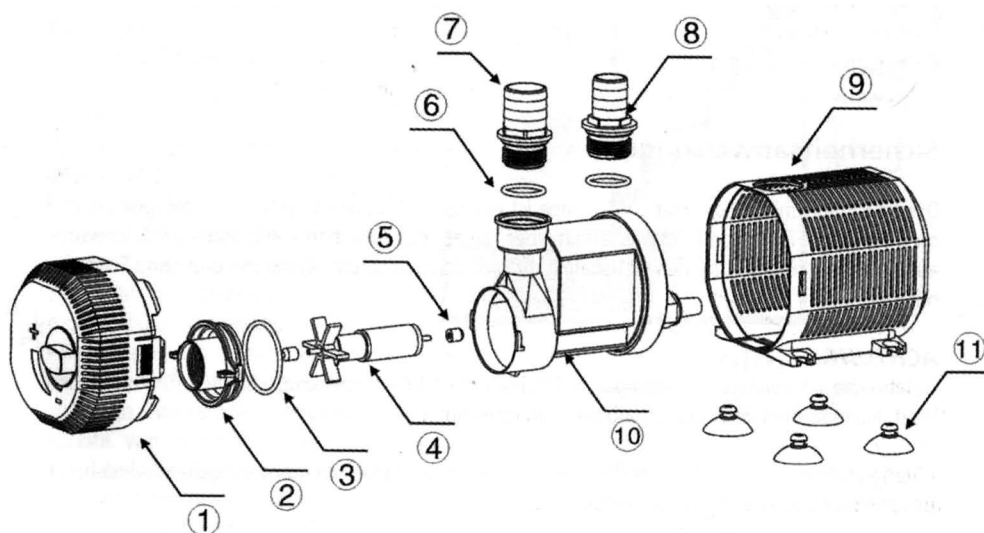
Dodatečné pokyny k instalaci:

- Uvedené hodnoty výkonu byly měřeny přímo na připojeném čerpadle (bez připojených hadic a nástavců).
- Aby bylo dosaženo co nejvyššího výkonu čerpadla, měli byste zachovat hadicové spoje co nejkratší. Rohové kusy, úhly a jiné spojovací prvky by měly být omezeny na minimum, protože mají vliv na výkon čerpadla.

6. Údržba a čištění

- a) Dbejte všech bezpečnostních pokynů dle kroku 4.
- b) Vyčistěte pouzdro filtru každý měsíc, nebo jakmile je výkon čerpadla slabší. Pouzdro filtru vyčistěte měkkým kartáčkem pod tekoucí vodou.
- c) Čerpadlo vyčistěte i tehdy, budete-li používat přístroj pouze příležitostně.

- | | |
|--------------------------------|--------------------|
| 1. přední filtr | 7. přípojka velká |
| 2. kryt oběžného kola (pohonu) | 8. přípojka malá |
| 3. těsnící kroužek 1 | 9. velký filtr |
| 4. rotor | 10. motor |
| 5. gumová ložiska | 11. přísavný držák |
| 6. těsnící kroužek 2 | |



TLAKOVÝ FILTR

Úvod

Přečtěte si prosím pozorně tento návod a seznamte se s obsluhou přístroje před jeho uvedením do provozu. Je nezbytně nutné, abyste si přečetli všechny bezpečnostní pokyny a dbali na to, aby bylo zajištěno správné a bezpečné používání tohoto přístroje. Děti a osoby neobeznámené s návodem na obsluhu nemohou rozpoznat nebezpečí, proto by neměly z bezpečnostních důvodů používat tento přístroj. Uchovejte návod na bezpečném místě.

Vybalení

Vyjměte přístroj a všechny díly z obalu. Okamžitě překontrolujte, je-li je dodávka kompletní a nedošlo k případným škodám při přepravě.

Obsah balení

- 1x CPF-280 tlakový filtr s integrovanou UVC-lampou
- 1x stupňovitě tvarovaný adaptér na hadici 1 ½'' , transparentní s ukazatelem průtoku
- 1x stupňovitě tvarovaný adaptér na hadici 1 ½'' , černý
- 2x spojovací matice 1 ½''
- 2x ploché těsnění
- 1x příručka

Bezpečnostní pokyny

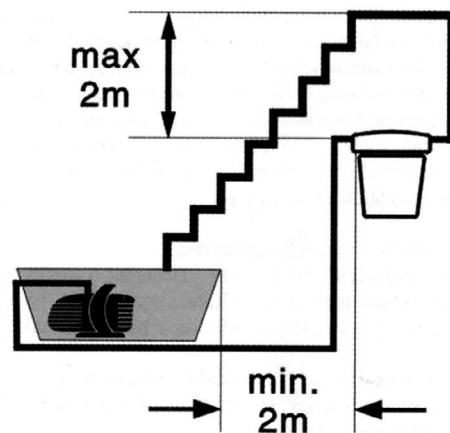
Tlakový filtr s integrovanou UVC lampou je uzavřený systém pro biologickou a mechanickou filtraci vody v jezírku při teplotách mezi + 4 ° C a + 35 ° C. Je určen výhradně pro použití v domácnosti na čištění jezírek bez ryb.

POZOR:

Nebezpečné ultrafialové záření. Paprsky UVC lampy jsou škodlivé pro oči a kůži. Nikdy nepoužívejte lampu mimo kryt!

- Tlakový filtr by měl být postaven nejméně dva metry od břehu jezírka, aby nemohl filtr spadnout do jezírka.
- Filtr by měl být zapnut před UVC lampou a lampa by nikdy neměla být v provozu bez tekoucí vody.
- Přístroj se nesmí používat, pokud může dojít k poškození napájecího kabelu, UVC lampy nebo krytu.

- Příklad nesmí být uveden do provozu, pokud jsou ve vodě lidé.
- Vestavěné teplotní čidlo automaticky vypne UVC lampu, pokud se přehřívá. Lampa se také znovu zapne po dostatečném vychladnutí.
- Nikdy neotevírejte kryt nebo lampu, pokud to není výslovně uvedeno v těchto pokynech.
- Zajistěte, aby před počátečním uvedením do provozu bylo shodné elektrické napětí v domácnosti s napětím uvedeným na typovém štítku přístroje.
- Ujistěte se, že elektrický obvod je zajištěn pojistkou max. 30 mA, která má k dispozici ochranný vypínač (FI nebo RCDI).
- Odstraňte veškeré spoje, a to před provedením jakékoli práce na filtru.
- Kvůli vaší bezpečnosti byste se měli poradit s kvalifikovaným elektrikářem, pokud si nejste jisti při připojení elektrické přípojky.
- Nikdy neponořujte přístroj do vody.
- Nepoužívejte přípojky, adaptory, rozšiřovací nebo připojovací kabely bez zajištění.
- Elektroinstalace, které jsou postaveny v blízkosti rybníků nebo bazénů musí být v souladu s mezinárodními a národními předpisy pro instalaci.
- Všechny přípojné body udržujte suché.
- Nikdy nevytahujte nebo nepřenášejte přístroj za napájecí kabel. Chraňte napájecí kabel před horkem, olejem a ostrými hranami.
- Umístěte kabely tak, aby nebyly překážkou v cestě – mohou být poškozeny.
- Tlak vody ve filtru nesmí překročit 0,2 bar. Proto by výškový rozdíl mezi víkem filtru a místem vypouštění bez tlaku neměl překročit 2 metry. Maximální výstupní tlak čerpadla nesmí přesáhnout 0,5 bar.
- Pohánějte filtr tlakovými hadicemi, které jsou schváleny alespoň pro 0,2 bar.
- Kontrolujte a čistěte odtok rybníka v pravidelných intervalech.
- Odtok by měl být vždy bez nečistot, protože by mohlo dojít ke zvýšení tlaku, a to může vést k trhlině a úplnému vypuštění jezírka.
- Před zapnutím filtru se ujistěte, že všechny spoje, těsnící víčko a upínací kroužek správně sedí bezpečnostním zámkem a že jsou všechny spoje těsné.
- Nefiltrujte jiné kapaliny než vodu!
- V době mrazu, jakmile teplota klesne pod 0 ° C, je nutné filtr odebrat.
- Umístěte filtr tak, aby nebyl vystaven přímému slunečnímu záření.



Funkce tlakového filtru

Tlakový filtr s integrovanou UVC lampou je uzavřený filtrační systém pro biologickou a mechanickou filtraci vody v jezírku.

A. Přívod vody

Čerpadlo je připojeno k přívodu vody pomocí tlakové hadice.

B. Systém víru

Plovoucí pevné látky a biomasa se vysráží odstředivými silami.

C. Mechanický filtr

Částice nečistot jsou zachyceny na vnější straně houby, než se voda dostane do vnitřní komory filtru.

D. Biologické čištění vody

Póry vodní houby mají velkou vnitřní plochu, která může být osídlena mikroorganismy. Žlutá a modrá houba mění velikost a hustotu. To vytváří zóny, ve kterých proudí voda v různých rychlostech. Zóny s vyšší rychlostí (modré filtrační houby) jsou dříve osídlovány mikroorganismy, které přeměňují amonium na nitrát. Okruh s menší rychlostí toku (žluté houby) podporuje především růst anaerobních mikroorganismů, které redukuje nitrát v dusíku.

E. Předúprava vody v jezírku

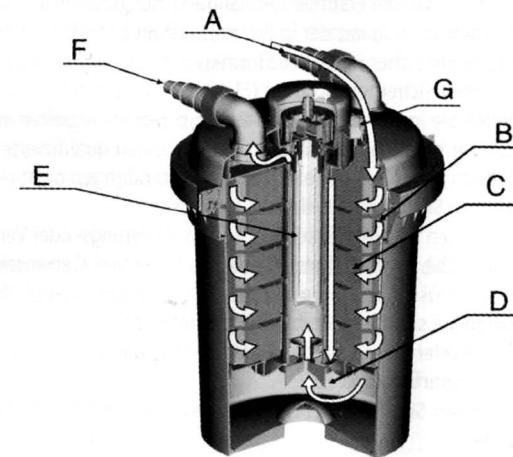
Během vytékání vody, bude na okamžik přerušeno ultrafialové světlo UVC lampy. To ničí škodlivé bakterie a choroboplodné zárodky a současně redukuje růst řas. Poté voda opět vytéká ve filtru od okraje kruhu.

F. Výstup vody průtokoměrem

Na výstupu se vyčištěná voda vrací zpět do rybníka tlakovou hadicí nebo vodním tokem.

G. Indikátor čištění

V případě, že nečistoty na houbě jsou příliš velké, indikátor čištění změní barvu ze žluté na zelenou. V tomto případě okamžitě vyčistěte houbu.



Definice „čisté vody“

Čistá voda je stav, kdy můžete vidět ryby a kameny v hloubce 1 metr.

DŮLEŽITÉ:

- Filtrační systém musí být neustále v provozu 24 hodin denně.
- UVC lampa musí být vyměněna přibližně po 8000 hodinách, jen tak může být zaručena nejvyšší účinnost.
- Filtr je nutné pravidelně čistit.

Tlaková ztráta v důsledku výškového rozdílu

- Maximální možný výškový rozdíl od vodní hladiny k nejvyššímu bodu filtru jsou 2 metry.
- Při délce hadice delší než 4 metry vždy použijte hadici, která se shoduje s nejvyšší hodnotou stupnice.
- Chcete-li zabránit ztrátě tlaku, zkraťte adaptér pro každou hadici na vhodnou velikosti.
- Vyvarujte se zbytečných rohů a tlakových bodů, které mohou vést ke ztrátě tlaku.

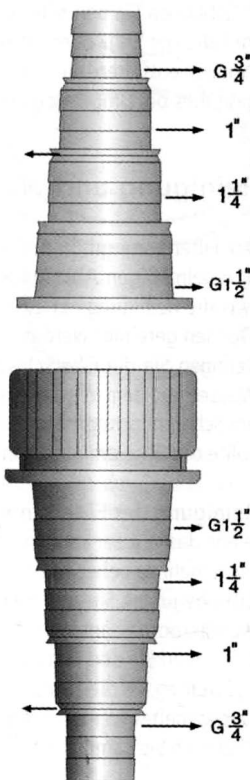
Instalace a připojení tlakového filtru

Vyberte si vhodné místo pro instalaci tlakového filtru. Respektujte prosím instalační pokyny u definice „čisté vody“ a řiďte se následujícími pokyny:

- Nainstalujte filtr na místo, které nemůže být zatopeno. Připojte filtr bezpečně tak, aby nespadol do rybníka. Filtr by měl být umístěn nejméně 2 metry od okraje jezírka.
- Postavte filtr na pevný a rovný povrch, například na dlaždice nebo kamenné desky. Filtr může být také kousek zahrabaný – až ke stupnici na krytu filtru.
- Ujistěte se, že víko je neustále přístupné tak, že můžete kdykoliv pracovat na filtru – například při čištění filtrační houby.

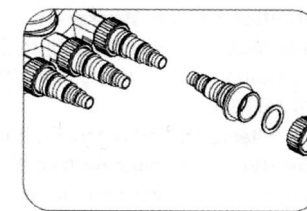
➤ Připojení hadice:

- Určete podle tabulek pro vaše jezírko potřebný průřez hadice na provoz filtru, které jsou schváleny pro maximální tlak čerpadla 0,2 bar.
- Doporučujeme před nasazením na adaptér hadici ohřát teplou vodou a poté zabezpečit svorkou na hadici. Tímto je spoj vodotěsný.
- Aby nedošlo ke ztrátě tlaku, zkraťte každý adaptér pro každou velikost hadice tak, aby každý adaptér optimálně přiléhal na hadici.



Připojení na přítok vody

- Zatlačte spojovací matici na černý adaptér hadice. Zatlačte/natočte hadici na adapter a zajistěte jí sponou na hadici. Položte těsnění na spojovací matici a našroubujte pevně matici na trysku průtoku vody.
- Doporučujeme, abyste vyčištěnou vodu přesměrovali přes malý vodní tok místo pouštění vody přímo zpět do rybníka. Tímto způsobem je vodě dodatečně dodáván kyslík.



Uvedení tlakového filtru do provozu

Předtím než uvedete nový tlakový filtr do provozu, ujistěte se prosím, že jsou všechny kabelové a hadicové spoje správně usazené a těsnící kroužky nejsou pootočené. Přepínač funkcí musí být nastaven na „funkci filtru“ (ikona filtru) a vždy byste měli dodržovat následující bezpečnostní pokyny:

1. Pumpu zapněte.

Pozor: UVC lampa nesmí být uvedena do provozu, než začne čerpadlo čerpat vodu.

2. Po uvedení do provozu vyzkoušejte, jestli jsou všechny spoje vodotěsné. Netěsné spoje musí být bezpodmínečně předělány.

3. Připojte filtr do zásuvky. Svítí modrý indikátor napájení. V případě prvního nebo nového zařízení se rozvine plný čistící výkon nejdříve po několika týdnech, jakmile budou vytvořeny potřebné mikroorganismy. Zvláště rychle to jde při okolní teplotě + 10 ° C nebo vyšší.

Čištění a údržba

Filtr může být většinou v provozu bez obsluhy. Filtrační houby by ale měly být pravidelně čištěny. Usazeniny se nacházejí v průběhu času ve filtru, který také ovlivňuje účinnost čištění. Proto je také potřeba čistit houby každé dva týdny. Filtrační houby vyčistěte v kratších intervalech, jestliže proudí ven z výstupu a zpět do jezírka zakařená nebo špinavá voda. Pokud jsou nečistoty na houbě příliš velké, indikátor čištění změní barvu ze žluté na zelenou. Pak musí být houba okamžitě vyčištěna.

Čištění filtrační houby

V případě, že voda proudí stěží a čistící funkce houby není dostatečná, musíte houby vyprat nebo vyměnit za novou. Prosím nepoužívejte k čištění filtrační houby žádné chemické prostředky, abyste jimi nezničili mikroorganismy ve filtrační houbě.

1. Odpojte filtr ze zásuvky.
2. Vypněte čerpadlo a ujistěte se, že čerpadlo nemůže být náhodně znovu zapnuto.
3. Odpojte všechny hadice uvolněním spojovacích matic.

4. Otevřete tlakový zámek a následně ho odeberte.

5. Sejměte víko s houbami. Odložte víko na čistý povrch vrchní stranou dolů. Filtrační houby směřují spodní částí filtru nahoru. **Známky opotřebení:** Houby jsou pod tlakem a na dně se mohou opotřebením rozlomit. To může způsobit zkrat ve filtru. Zkontrolujte houby. Musí se nacházet za sebou bez mezer a vzdálenost od spodní části filtru musí být menší než 1 cm.

6. Odstraňte horní filtrační kryt sejmutím obou šroubů.

7. Vytáhněte filtrační houby a stlačte je dobře v čisté vodě.

8. Vyčistěte pouzdro filtru, víko s mřížovou trubicí, obě filtrační dna a tlakový uzávěr tím, že je například postříkáte zahradní hadicí.

9. Zvedněte obtokový ventil a vyčistěte přítokový hřeben filtru (viz. obrázek).

10. Vyčistěte těsnění víka a okraje pouzdra filtru.

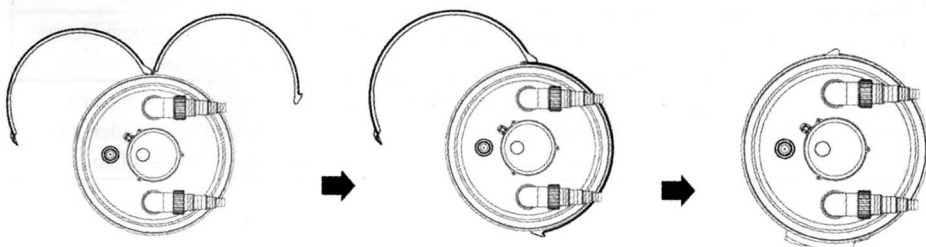
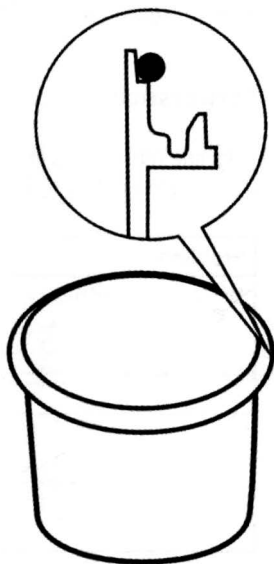
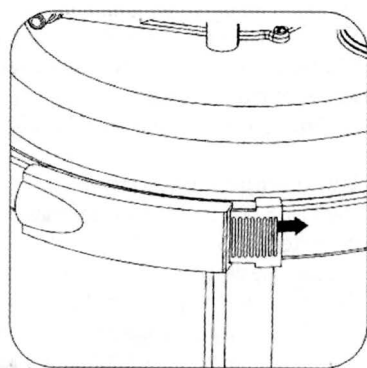
11. Natlačte dno filtru s manžetou směrem nahoru na mřížovou trubicí a čistící tyče.

12. Zatlačte filtrační houby opět na podstavec. Vezměte nejprve velkou modrou houbu a vyměňte ji za žluté a modré houbičky. Čistící tyče se nacházejí v obou otvorech velké komory pro filtrační houby.

13. Nyní nasadte dno filtru s manžetou směrem dolů. Zarovnejte čistící tyče se dnem filtru a připevněte je velkými plastovými šrouby.

14. Položte těsnění víka na horní okraj pouzdra filtru. (Půjde to lépe, pokud kroužky lehce navlhčíte).

15. Zatlačte silou dekl s houbami na pouzdro filtru. Těsnící kroužek musí být čistý, jinak nemůže být víko uzavřeno.



16. Poté položte upínací kroužek kolem deklu a pouzdra a tlačte dekl dolů, až cvaknutím zaklapne. Stiskněte bezpečnostní zámek.

17. Nastrčte všechny hadice opět na odpovídající připojení a zatáhněte pevně všechny spojovací matice.

18. Nyní můžete tlakový filtr opět uvést do provozu.

Výměna UVC lampy

Asi po 8000 hodinách je nutné UVC lampu vyměnit, aby byla zachována plná účinnost filtru.

1. Uvolněte šrouby, které jsou upevněny na víku filtru a velké plastové šrouby. Vyměňte lampu z krytu filtru.
2. Vyměňte žárovku a vyměňte ji.
3. Zatlačte opatrně novou žárovku do jamky, ve které předtím byla upevněná stará žárovka. Poté znovu dotáhněte všechny šrouby.
4. Nyní můžete tlakový filtr opět uvést do provozu.

Řešení problémů

Následující tabulka ukazuje možné řešení hlavních problémů, které se mohou vyskytnout v průběhu provozu tlakového filtru:

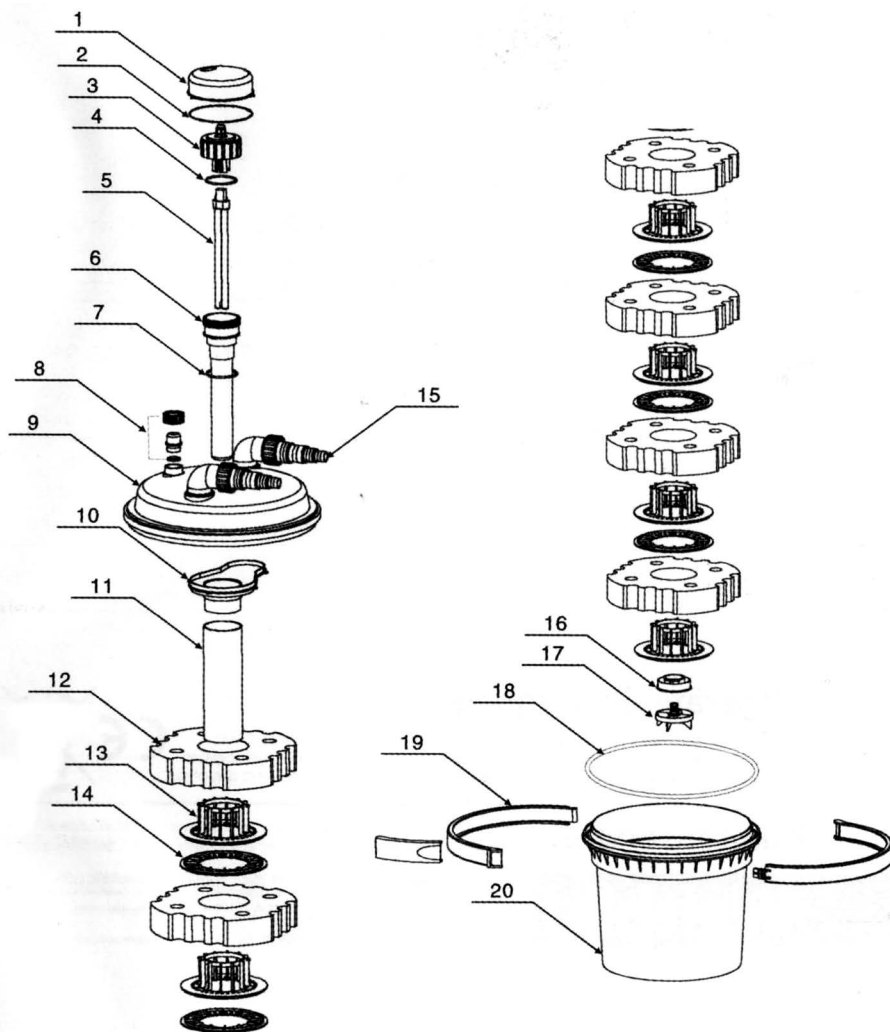
Problém	Příčina	Řešení
Voda není čistá.	Přístroj není dost dlouho v provozu.	Plná účinnost se dostaví po několika týdnech.
	Čerpadlo není dost silné.	Použijte silnější čerpadlo.
	Voda je extrémně špinavá.	Vyměňte vodu, odstraňte řasy.
	Příliš mnoho ryb a jiných živočichů v jezírku.	Směrnice: 1 kg ryb na 1000 l vody v jezírku.
	Znečištěný filtr nebo křemenné trubice.	Filtr a trubice vyčistěte jak je popsáno výše.
Kontrolní světlo na UVC lampě nesvítí.	Není připojeno napájení.	Zapojte zástrčku do elektrické zásuvky.
	Vadná UVC lampa.	UVC lampu vyměňte.
	Vadné připojení k síti.	Připojení k síti nechte zkontrolovat elektrikářem.
	Žádný signál na výstupu UVC lampy.	Lampa by měla být vyměněna přibližně po 8000 hodinách (viz. výše)

Opotřebenění dílů

1. UVC lampa (11/18 watt)
2. Náhradní filtrační set (žluté a modré houby)
3. Náhradní set těsnících kroužků (vnější průměr 60 x 3,1, a 346 x 8 O – kroužek)

Obsah balení

- | | | |
|-----------------------------|-------------------------|-----------------------------|
| 1 těsnící kryt | 7 těsnící kroužek 3 | 14 fixační kolečko na houbu |
| 2 těsnící kroužek 1 | 8 ukazatel hladiny vody | 15 napouštění a vypouštění |
| 3 UVC kryt | 9 kryt | 16 přípojka |
| 4 těsnící kroužek 2 | 10 celkový kryt | 17 plastový šroub |
| 5 žárovka | 11 spojovací hadice | 18 těsnící kroužek 346x8 |
| 6 skleněná křemenná trubice | 12 houba | 19 upínací kroužek |
| | 13 držák houby | 20 pouzdro filtru |



Staré přístroje likvidujte

Tento produkt po skončení životnosti nedávejte mezi běžný domovní odpad, dejte jej do speciálních recyklačních kontejnerů pro elektrické a elektronické přístroje. Symbol na produktu, v manuálu nebo na obalu Vám to připomíná.