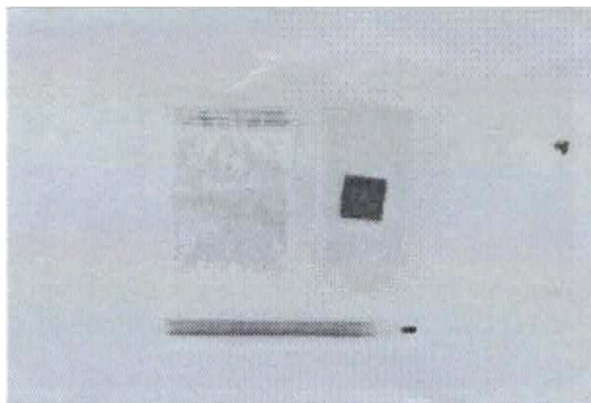


Diamantové malování – SET

Příručka

Děkujeme, že jste se rozhodli pro koupi tohoto produktu. Přečtěte si prosím pečlivě tuto příručku dříve, než uvedete přístroj do provozu. Příručku dobře uschovejte pro případné budoucí použití.

Krok 1



Přichystejte si nářadí a příslušenství.

Krok 2



Pomocí pera naneste na povrch nějaké lepidlo.

Krok 3



Do desky vložte barevnou perličku.

Krok 4



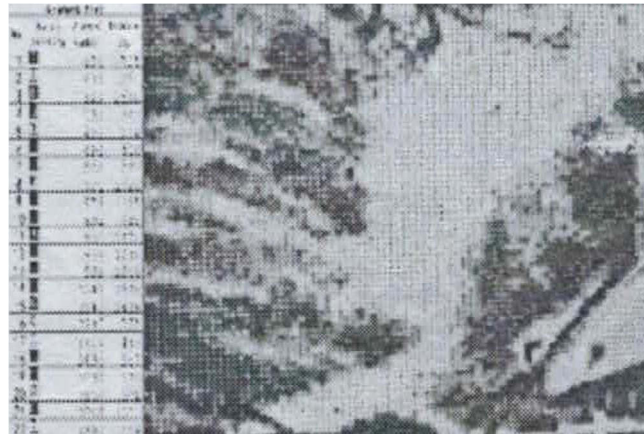
Perličku pevně zatlačte perem.

Krok 5



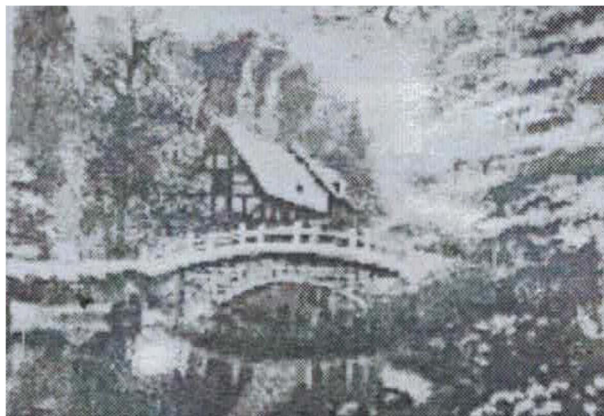
Odstraňte ochrannou fólii a na plátno nasuňte perličky. Doporučujeme lepit pouze na povrchu, na kterém aktuálně pracujete.

Krok 6



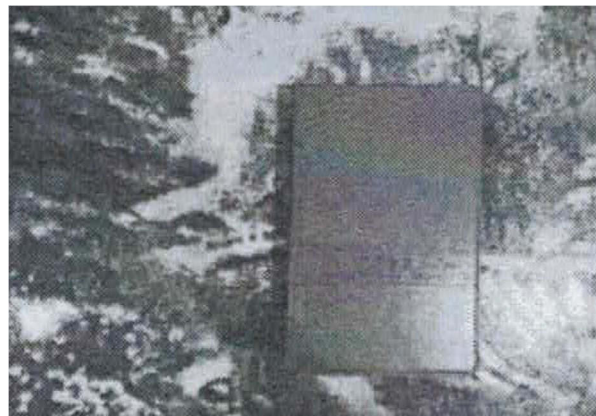
Na seznamu barev můžete zjistit, na kterém místě na plátně mají být nalepeny příslušné barevné perličky.

Krok 7



Nejprve potřete plátno lepidlem, aby se stabilizovala přilnavost perliček.

Krok 8



Když jste hotovi, položte na plátno například knihu, tím se perličky na plátno trvale přilepí.