

Rotoped s magnetickou brzdou

č. výrobku 137126611

Příručka

Děkujeme, že jste se rozhodli pro koupi tohoto výrobku. Přečtěte si prosím pečlivě tuto příručku dříve, než uvedete přístroj do provozu. Příručku dobře uschovejte pro případné budoucí použití.

Důležité bezpečnostní informace

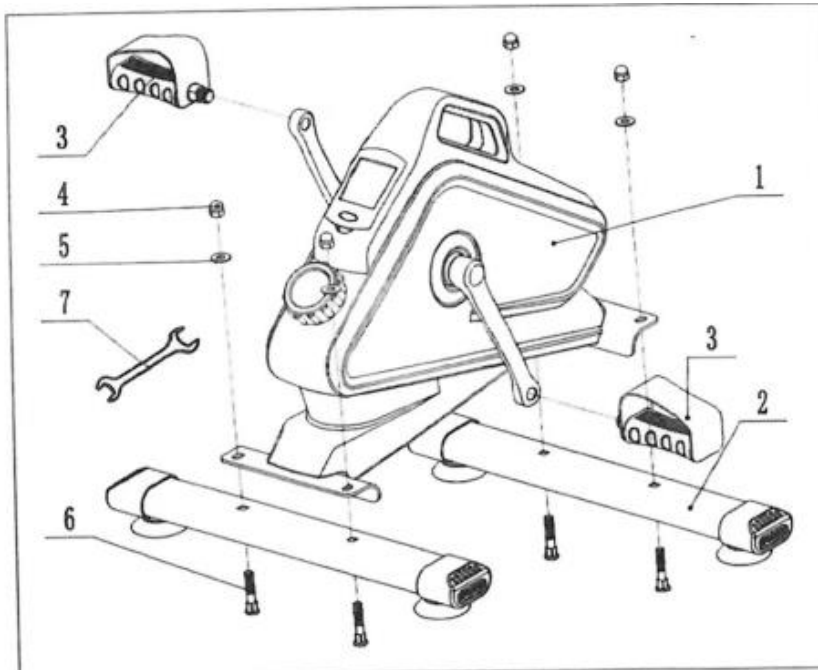
- Přístroj je pro domácí použití s maximálním zatížením do 150 kg.
- Přístroj je určen jen pro dospělé osoby. Děti a zvířata udržujte vždy mimo dosah přístroje.
- Přístroj není vhodný pro terapeutické účely.
- Než začnete s tréninkovým programem, měli byste kontaktovat svého lékaře, abyste se ujistili, zda nemáte žádné tělesné a zdravotní problémy, které představují riziko pro vaše zdraví a bezpečnost, nebo by mohly zabránit správnému používání přístroje. Rada vašeho lékaře je důležitá, pokud užíváte léky, které ovlivňují vaši tepovou frekvenci, tlak nebo cholesterol.
- Před použitím přístroje vyzkoušejte, zda jsou všechny šrouby a matice, stejně tak i ostatní díly pevně utaženy.
- Během používání přístroje noste vhodné oblečení. Vyhněte se nošení volného oblečení, které by se mohlo zachytit v přístroji nebo omezovat Váš pohyb nebo překážet.
- Před použitím přístroje proveďte vhodná protahovací cvičení, abyste předešli zranění.
- Přístroj používejte na pevném a rovném povrchu s ochranou pro Vaši podlahu či koberec. Z bezpečnostních důvodů by mělo být kolem přístroje volné místo na všechny strany 0,5 metru.
- Kolem přístroje nestavte žádné ostré předměty. Udržujte ruce mimo dosah všech pohyblivých částí přístroje.
- Dejte pozor na signály vašeho těla. Špatný nebo nadměrný trénink může poškodit vaše zdraví. Ihned zanechte tréninku, pokud se u Vás objeví následující symptomy: bolest, tlak na hrudi, nepravidelný srdeční tep, extrémní zdravotní problémy, malátnost, závratě nebo nevolnost. Pokud trpíte některým z těchto stavů, měli byste se poradit se svým lékařem, než budete v tréninkovém programu pokračovat.
- Před prvním použitím přístroj dobře zkontrolujte a každé 1-2 měsíce pečlivě po používání nainstalovaného přístroje.

Péče a údržba

- Přístroj pravidelně kontrolujte, zda není poškozený nebo opotřebený.
- Pohyblivé části přístroje pravidelně promazávejte lehkým olejem, abyste předešli předčasnému opotřebenému přístroje.

- Prověřte všechny jednotlivé díly a pevně utáhněte jednotlivé díly a matice před tím, než přístroj použijete. Všechny rozbité díly ihned vyměňte a používejte přístroj teprve až tehdy, až bude bezchybně fungovat.
- Přístroj můžete vyčistit vlhkým hadříkem s trochou jemného čisticího prostředku. K čištění nepoužívejte žádná ředidla, abrazivní a chemické čisticí prostředky.

Přístroj a jednotlivé díly



číslo	popis	počet	číslo	popis	počet
1	hlavní rám	1	5	pojistná podložka	4
2	podstavec	2	6	zamykací nýt	4
3	pedál levý/pravý	2	7	klíč	1
4	pojistná matice	4			

Zkontrolujte prosím, zda jsou výše uvedené díly součástí dodávky.

Poznámka: Malé součásti nebo části mohou být předem smontovány s velkými součástmi, aby se koncovým uživatelům usnadnilo sestavení rotopedu. Než nás budete kontaktovat ohledně chybějících součástí, pečlivě zkontrolujte všechny díly.

Montáž

1. Nainstalujte přední a zadní stabilizátor stabilizačními maticemi a imbusovými šrouby, které jsou předem připevněny ke stabilizátorům na hlavním přístroji a matice pevně utáhněte klíčem (7).
2. Pedály (3) našroubujte na kliky a pevně je utáhněte klíčem (7).
Poznámka: Na pedálech se nachází označení L/R.
3. Montáž je hotová.

Likvidace starých přístrojů

Tento produkt nepatří na konci své životnosti do běžného domácího odpadu, ale do recyklačního sběrného dvora pro elektronické a elektrické přístroje. Symbol přeškrtnuté popelnice na výrobku, návodu k ovlázení a na obalu, Vás na to upozorňuje.