

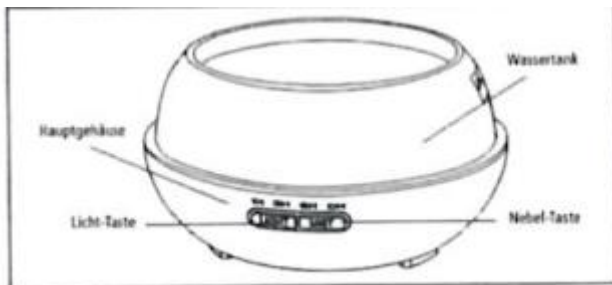
Ultrazvukový aroma difuzér

č. výrobku 142184035

Příručka

Děkujeme, že jste se rozhodli pro koupi tohoto výrobku. Přečtěte si prosím tuto příručku dříve, než uvedete přístroj do provozu. Příručku dobře uschovejte pro případné budoucí použití.

Popis přístroje:

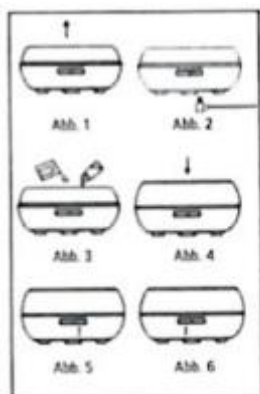


levá strana: hlavní kryt, tlačítko pro světlo
pravá strana: vodní nádržka, tlačítko pro mlhu

Obsluha

1. Sejměte prosím kryt nádržky (viz obrázek 1).
2. Připojte k přístroji síťový kabel (viz obrázek 2).
3. Odměrkou naplňte vodní nádržku. Dejte při tom pozor na to, aby nebylo překročeno maximální množství vody (400 ml). Éterické oleje lijte prosím kolmo. Doporučujeme Vám, přidat na 100 ml vody 0,1 – 0,15 ml éterického oleje (viz obrázek 3).
4. Opět nasadte kryt (kolmo) – (viz obrázek 4).
5. Poté, co jste stisknuli tlačítko pro mlhu, uslyšíte pípnutí a aroma difuzér začne pracovat (viz obrázek 5).
6. Výběr provozního času:
Znovu stiskněte tlačítko pro mlhu, abyste zvolili čas. Máte na výběr mezi 1 hod./3 hod./ 6 hod./ ON (v základním nastavení je vybráno ON). Nad tlačítkem se rozsvítí displej, který zobrazuje zvolený čas.
7. Výběr režimu mlhy:
Podržte zmáčknuté tlačítko pro mlhu, pro nastavení režimu mlhy:
 - a) Nepřetržitý provoz: Difuzér se rozezní 2x.
 - b) Intervalový provoz: Difuzér pípne 3x.
 - c) Hodně/málo mlhy: Difuzér se rozezní 1x.
8. Výběr osvětlení:
 - a) Tlačítko pro světlo stiskněte 1x: Sedmibarevný světelný cyklus LED.
 - b) Tlačítko pro světlo stiskněte podruhé: Přednastavené barevné kombinace (každá barva má režim pro tlumené/jasně světlo).

- c) Tlačítko pro světlo podržte stisknuté na 3 sekundy pro vypnutí barevného světla (viz obrázek 6).



Poznámky

- Síla mlhy závisí na druhu vody, vlhkosti vzduchu, teplotě a na proudu vzduchu.
- Pojistka proti nedostatku vody: Když je vodní nádržka prázdná, automaticky se difuzér vypne.
- Pro éterické oleje/vůně doporučujeme použití čistých nebo ve vodě rozpustných olejů.
- Pokud chcete éterický olej vyměnit, vyčistěte prosím přístroj podle kapitoly „Čištění a péče“ níže.

Důležité bezpečnostní pokyny

Přečtěte si prosím důkladně následující podmínky dříve, než přístroj použijete.

- Nikdy se nepokoušejte přístroj sami opravovat. Vždy nejdříve požádejte o pomoc ve kvalifikované odborné dílně. Aby se předešlo nebezpečí, nechte vždy opotřebovaný nebo poškozený kabel vyměnit u výrobce nebo ve kvalifikované odborné dílně za stejný typ kabelu.
- Síťový kabel musí být položený tak, aby o něj nikdo nezakopl, aby na něj nikdo nepokládal žádné předměty nebo se o něj nikdo neopíral. Síťový kabel pokládejte takovým způsobem, aby nepředstavoval nebezpečí zakopnutí nebo by hrozilo jeho poškození.
- Nikdy neprovozujte přístroj, pokud by měla být poškozena zástrčka nebo síťový kabel, pokud přístroj správně nefunguje, pokud spadl nebo byl poškozen nebo pokud spadl do vody. Odneste přístroj do kvalifikované odborné dílny na přezkoušení, opravu či na elektrické nebo mechanické seřízení.
- Pokud chcete odpojit přístroj od sítě, vždy vytáhněte zástrčku ze zásuvky (při odpojování nikdy netahejte za kabel).
- Pokud se vyskytne podivný zápach, hluk nebo neobvyklé teplo, je vadný výrobek nebo síťový adaptér. Ihned tedy vytáhněte síťový adaptér ze zásuvky a již více přístroj nepoužívejte.
- Síťový adaptér nebo přístroj nikdy neponořujte do vody či do jiných kapalin. Vyhněte se vlhkému prostředí, jako jsou koupelny, skleníky atd.

- Pro lepší použití, vylijte po každém použití veškerou vodu z odtokové strany nádržky a poté nádržku otřete dočista a vysušte měkkým a čistým hadříkem.
- Mlhu prosím nesměřujte přímo na televizi, nábytek, oblečení nebo stěny.
- Příklad postavte do vodorovné polohy a nestavte jej na koberce, polštáře nebo na jiné nehladké povrchy.
- Výrobek nezakrývejte, pokud jej používáte, jinak by mohla mlha poškodit difuzér.
- Nikdy se nedotýkejte spodní strany přístroje, pokud jsou vaše ruce mokré.
- Děti by měly difuzér používat výhradně pod dohledem dospělých.
- Vždy vytáhněte zástrčku ze zásuvky před tím, než budete na přístroji provádět údržbu, než jej budete čistit nebo pokud jej nepoužíváte.

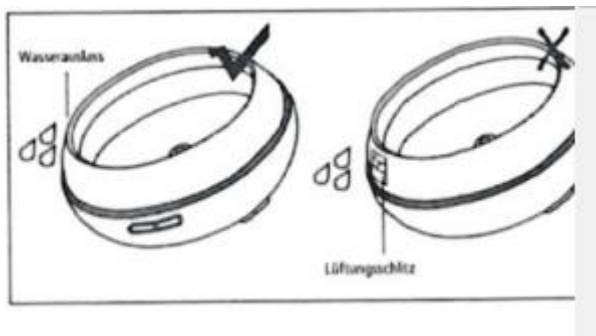
Čištění a péče

Po 5-6 použití nebo 3-5 dnech prosím výrobek následovně vyčistěte:

- Vytáhněte zástrčku, vylijte všechnu vodu z nádržky a výrobek otřete čistým a měkkým hadříkem.
- Do nádržky na vodu nalijte teplou vodu s trochou mycího prostředku a jemně přístroj vyčistěte.
- Vodu, kterou jste přístroj vyplachovali nechte vytéct (na straně bez otvorů) a nechte přístroj oschnout na vzduchu.

Poznámky

- Nevylévejte žádnou vodu přes strany větracích otvorů, čímž by mohlo dojít k poškození přístroje, kdyby dovnitř vnikla voda.
- Nepoužívejte lékařská ředidla, jako je fenyl glykol nebo neutrální čisticí prostředky.
-



Popis obrázků zleva: odtok vody, větrací otvor

Poradce při potížích

Pokud přístroj nefunguje správně, prověřte prosím nedříve, zda nemůžete problém vyřešit sami. Při poruchách, které nejsou uvedeny v této tabulce nebo je nemůžete vyřešit sami, odneste prosím přístroj do kvalifikované odborné dílny na přezkoušení a opravu.

Problém: Kryt nebo vnitřní kryt se nezavře správně.

Možná příčina:

- Je v nádržce dost vody?
- Je síťový kabel správně zapojen?
- Nedostatek nebo nadbytek vody v nádržce?
- Kryt nebo vnitřní není správně nasazen?
- Jsou nečistoty na větracím otvoru na spodní straně základny.

Řešení:

- Naplňte prosím nádržku vodou.
- Zástrčku vytáhněte, prověřte kabel a opět jej znovu zapojte.
- Naplňte do nádržky prosím vhodné množství vody. Hladina vody nesmí překročit značku MAX (400ml).
- Přečtěte si prosím kapitolu „Čištění a údržba“ a proveďte správné zapojení tak, aby mohla volně vystupovat mlha.
- Pokud se ve větracích otvorech nachází příliš mnoho prachu, může mlha vystupovat jen omezeně. Otvory důkladně vyčistěte.

Problém: Z výrobku uniká voda.

Možná příčina:

- Kryt není správně nasazený.
- Je nízká pokojová teplota nebo vysoká vlhkost.

Řešení:

- Kryt odstraňte a opět znovu nasadte. Tím bude moci mlha volně vystupovat.
- Za těchto podmínek může mlha rychle kondenzovat do kapiček vody.

Problém: Pokud se přístroj během provozu převrhne nebo spadne, dodržujte prosím následující kroky, abyste předešli poruchám.

Možná příčina:

Řešení:

1. Odpojte přístroj od sítě a sejměte kryt.
2. Vodu vypusťte a nechte přístroj alespoň 24 hodin oschnout na vzduchu.

Technická data

- provozní napětí: 100–240 V–60 Hz/24 V DC, 0,5 A
- kapacita vodní nádržky: 400 ml
- výkon: 8 W
- časovač: 1 hod./3 hod./6 hod./ON
- LED osvětlení: barevné LED osvětlení
- materiál: PP, ABS
- ultrazvuková frekvence: 2,4 MHz
- délka síťového kabelu: 150 cm
- doba provozu: 6–12 hod.

Likvidace starých přístrojů

Tento výrobek nepatří na konci své životnosti do běžného domácího odpadu, ale do recyklačního sběrného dvora pro elektrické a elektronické přístroje. Symbol přeškrtnuté popelnice na výrobku, v příručce nebo na obalu, Vás na to upozorňuje.