

# Aroma difuzér se solnou krystalovou lampou

č. výrobku 138666243

## Příručka

*Děkujeme, že jste se rozhodli pro koupi tohoto výrobku. Přečtěte si prosím pečlivě tuto příručku dříve, než uvedete přístroj do provozu. Příručku dobře uschovejte pro případné budoucí použití.*

### Funkce

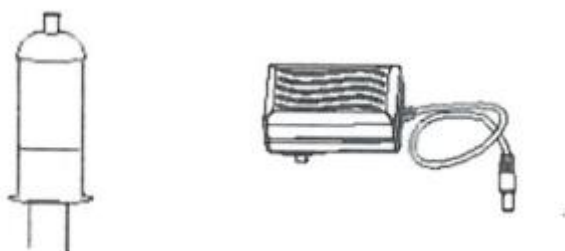
**Aromaterapie:** Ultrazvuková technologie vytváří vibrace ve vysokofrekvenčním rozsahu a vytváří uklidňující a terapeutickou atmosféru.

**Zvlhčovač vzduchu:** Zvlhčí a osvěží klima v místnosti. Ideální v létě (v teplech) a v zimě (při topení), aby se zvlhčil vzduch.

**Ionizátor:** Dodá vám dobrou náladu. Anionty zlepšují náladu, posilují imunitní systém a pomáhají snižovat stres. Anionty mají mnoho dalších pozitivních účinků na vaše dýchací cesty a vaši pohodu. Jak přírodní krystaly soli z Himalájí, tak aroma difuzér posílí vaše zdraví.

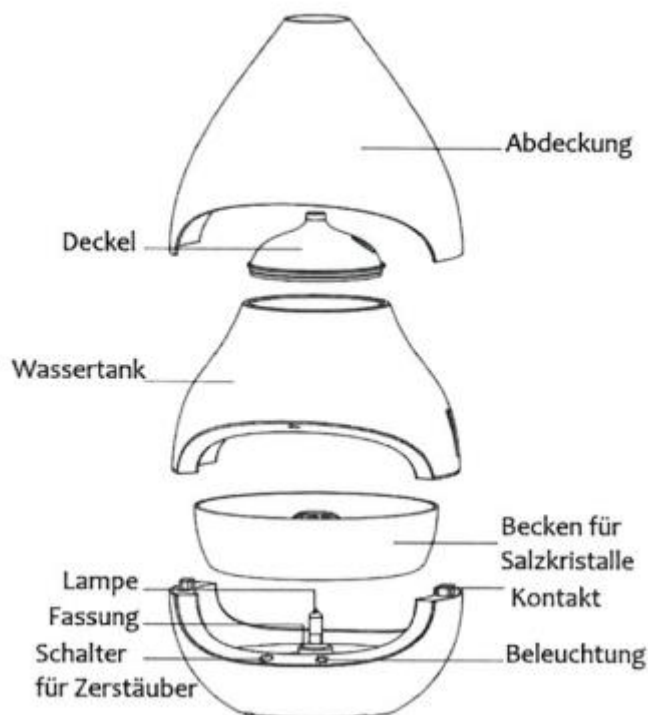
**Solná krystalová lampa:** Vytvořte uvolněnou a motivující atmosféru v místnosti a vychutnejte si nádhernou atmosféru teplého osvětlení.

### Příslušenství



lampa (2x), napájecí adaptér

## Montáž



levá strana shora: kryt, vodní nádržka, lampa, obruba, spínač pro rozprašování  
pravá strana shora: kryt, mísa pro solné krystaly, kontakt, osvětlení

## Technická data

- označení výrobku: aroma difuzér se solnou krystalovou lampou
- číslo modelu: BDA 81070
- vstupní napětí: AC: 100 – 240 V, 50/60Hz DC: 24V
- vodní nádržka: 250 ml
- výkon: 18 W
- rozměry: 185 x 185 x 234 mm
- hmotnost: ca. 1,8 kg
- rozsah místnosti: 15 m<sup>2</sup>
- AC/DC napájecí adaptér: vstup 100 – 240 V, 50/60Hz, výstup: DC 24V, 750 mA
- lampa: 24 V, 10 W halogenová lampa

## Důležité poznámky před prvním použitím

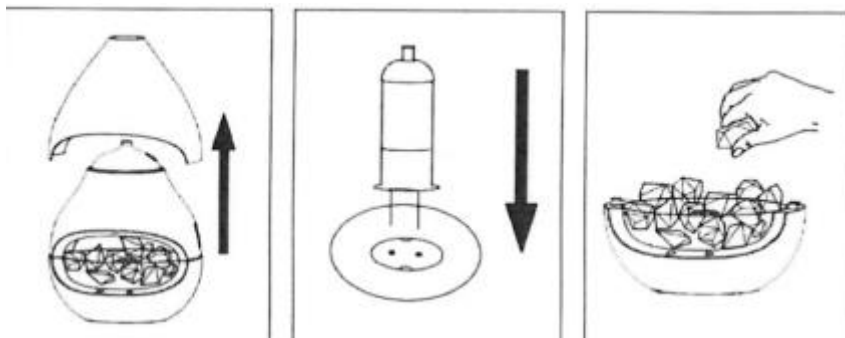
1. Umístěte přístroj na rovný povrch v místnosti ve výšce ca. 60 cm a ca. 10 cm vzdálenosti od stěn. Nestavějte prosím difuzér na dřevěné povrchy nebo podobné, které by mohly být poškozeny vlhkostí.
2. Sůl vždy udržujte mimo dosah vody. Nechte zapnuté světlo, aby se sůl zahřála a zůstala v suchu.
3. Pro plnění vodní nádržky používejte měрку. Dejte prosím pozor na označení MAX, která popisuje maximální výšku hladiny vody. Pokud je stav vody přes hranici MAX, difuzér nefunguje.
4. Difuzér prosím udržujte mimo dosah dětí a zvířat.

5. Postavte difuzér na otevřené místo, aby mohl být zvlhčený vzduch rozprostřen v místnosti. Udržujte dostatečný odstup od přístrojů, které jsou citlivé na vodu, aby se předešlo případnému poškození.
6. Důležité: Vyprázdněte nádržku, pokud přístroj nepoužíváte. Nádržku vysušte suchým hadříkem.
7. Dejte pozor na umístění kabelu, aby nepředstavoval riziko zakopnutí.
8. Pozor! Přístroj neotvírejte, pokud ho chcete opravit. Hrozí nebezpečí elektrického šoku!
9. Dejte pozor při přidávání běžného vonného oleje, stačí přidat jen pár kapek.
10. Při provozu potřebuje difuzér pravidelné doplňování vody.
11. Pozor! Nedotýkejte se lampy, pokud je přístroj zapnutý a byl delší dobu používán, protože může být velmi horká!
12. Pokud chcete vyměnit lampu vypojte prosím vždy síťový adaptér. Lampu prosím vždy měňte čistými rukama a dejte přitom pozor, aby lampa zůstala čistá.
13. Dejte pozor na to, aby do kontaktů přístroje nevníkla žádná špína nebo voda. Kontakty vždy udržujte čisté a suché.
14. Pokud nebudete přístroj delší dobu používat, uchovávejte solné krystaly ve vzduchotěsném sáčku.

**NIKDY** nepiňte vodu horním výstupem pro vodu.



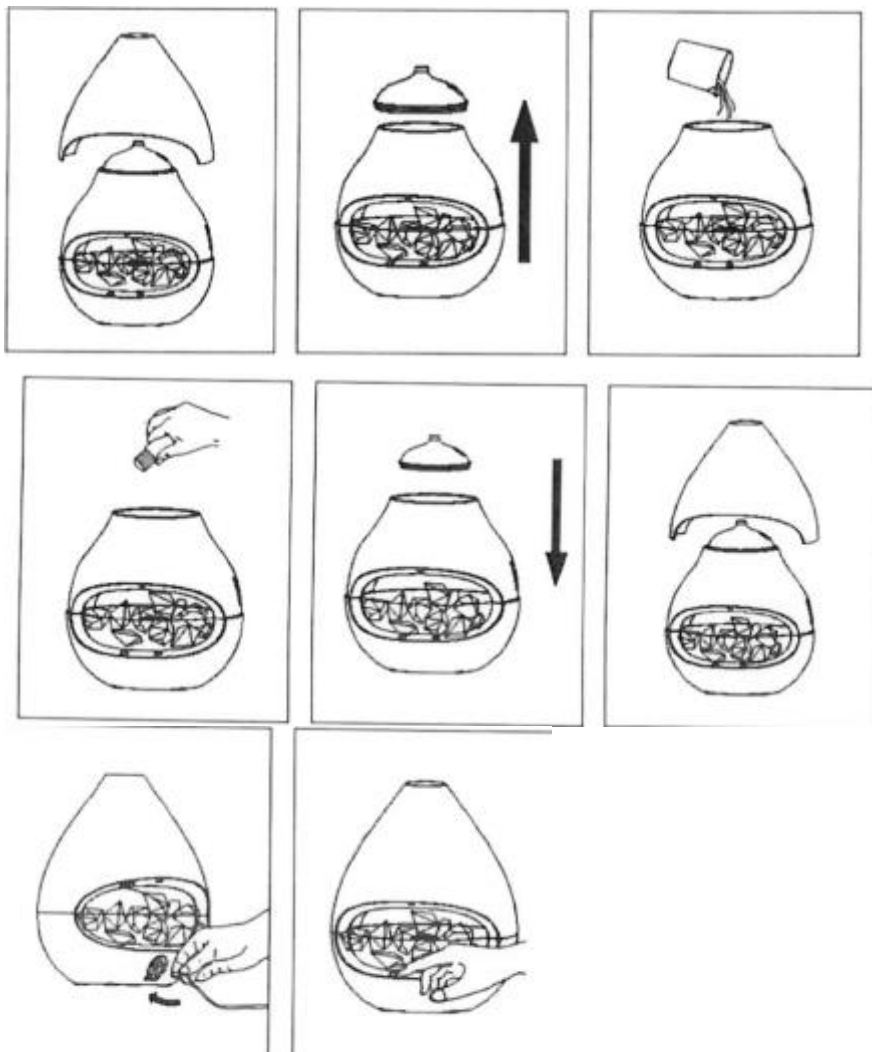
### První použití



1. Sejměte kryt a misku na solné krystaly a nasadte lampu.
2. Oba zápichy musí být zastrčeny v obou malých otvorech (žádný rozdíl +/-). Poté nasadte zpět solnou misku.
3. Do misky dejte solné krystaly a přes to nasadte zpět kryt.

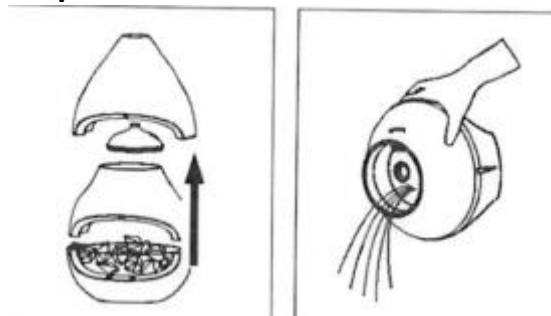
Při nasazování krytu dbejte na správný směr. Značka MAX musí být na zadní straně přístroje.

## Provoz



1. Zvedněte kryt. viz obrázek
2. Zvedněte vnitřní kryt. viz obrázek
3. Vodu doplňte měrkou. Respektujte značku MAX a nepřekračujte ji. Difuzér se nezapne, pokud do nádržky nalijete příliš mnoho vody. viz obrázek
4. Přidejte 4-6 kapek vonného oleje (není součástí dodávky). viz obrázek
5. Nasadte vnitřní kryt. viz obrázek
6. Nasadte vnější kryt. viz obrázek
7. Zapojte zástrčku. viz obrázek
8. Nastavení:  
**ON/OFF:** Dotkněte se tlačítka, pokud chcete přístroj zapnout. První dotek: Zapne se difuzér, druhý dotek: Difuzér se vypne.  
**Světlo:** Dotkněte se tlačítka, pokud chcete lampu zapnout. Dotek od doteku se zvyšuje jas (5 stupňů). Při 6. doteku se osvětlení vypne.

## Po použití



1. Difuzér vypněte a vytáhněte zástrčku. Poté zvedněte kryt a vyjměte vodní nádržku.
2. Vodní nádržku vyprázdněte a důkladně ji vypláchněte, abyste odstranili zbytky nebo nečistoty. Nádržku vysušte výhradně čistým hadříkem.

**Nepiňte horkou vodou! Přístroj by nemusel těsnit! Vždy prosím vyprázdněte nádržku, pokud difuzér nepoužíváte. Sůl skladujte ve vzduchotěsném pytlíku, aby se neroztekla.**

## Poznámky pro použití vonného oleje

Dodržte prosím níže uvedená doporučení pro přidávání vonného oleje, abyste předešli možnému poškození přístroje nebo zranění osob.

- Používejte výhradně 100% přírodní, éterický olej.
- Přidejte 4-6 kapek oleje do 160 ml vody. Nepoužívejte prosím více kapek a po použití nádržku důkladně vypláchněte, aby se odstranily zbytky.
- Vyhněte se kontaktu s olejem a nevděchujte jej!
- Pokud přijde vaše kůže do kontaktu s olejem, ihned opláchněte kůži vodou. Pokud jste olej vdechli, vyhledejte ihned lékaře.
- Vodní nádržka a kryty jsou vyrobeny z materiálu odolného vůči oleji. Ostatní části přístroje nesmí přijít do kontaktu s olejem, jinak by to mohlo vést ke škodám. Dejte pozor na vylití vodní nádržky.
- Některé oleje se špatně rozpouští ve vodě. Proto čistěte prosím nádržku pravidelně.
- Nádržku také vždy vyčistěte při každé změně používaného oleje. Pokud jsou na nádržce nebo ve vodě zbytky dříve použitého vonného oleje, může to vytvářet nepříjemné vůně.
- Dejte pozor na to, aby se Vám olej nedostal do očí. Pokud se tak stane, měly byste ihned oči vypláchnout vodou a v případě nutnosti kontaktovat lékaře.
- Pokud se během použití přístroje cítíte nepříjemně, přístroj vypněte.
- Těhotné ženy, starší osoby, děti nebo osoby s chronickým onemocněním reagují citlivěji na vůně. Pokud by jim to bylo nepříjemné, přístroj vypněte.
- Éterické oleje by měly být skladovány jen na tmavých a chladných místech. Dejte pozor na to, aby byl uzávěr vždy kompletně utažený a udržujte olej výhradně mimo dosah dětí a domácích zvířat.
- Dejte pozor na datum spotřeby oleje (ca. 1 rok trvanlivost po otevření, u citrusových vůní jen ca. 6 měsíců).

## Likvidace starých přístrojů

Tento produkt nepatří na konci své životnosti do běžného domácího odpadu, ale do recyklačního sběrného dvora pro elektrické a elektronické přístroje. Symbol přeškrtnuté popelnice na výrobku, v příručce nebo obalu, Vás na to upozorňuje.